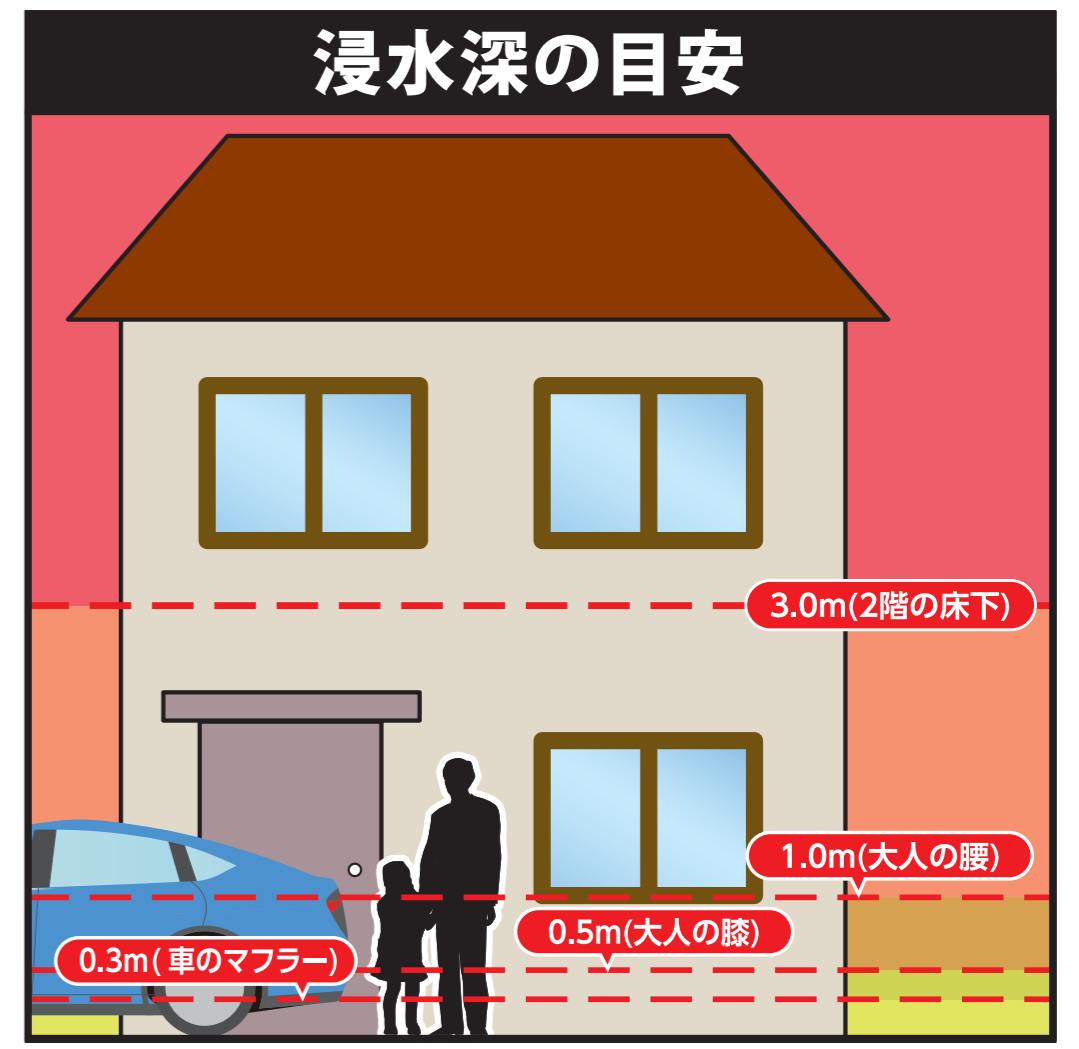


清水町内水ハザードマップ

清水町内水ハザードマップは、想定し得る最大規模の降雨により道路側溝や水路などで雨水の排水ができない場合に、浸水が想定される区域や浸水の深さを示し、緊急避難場所や避難時の危険箇所の把握及び日頃の備えなどの事前準備を、心がけていただくために作成した防災マップです。

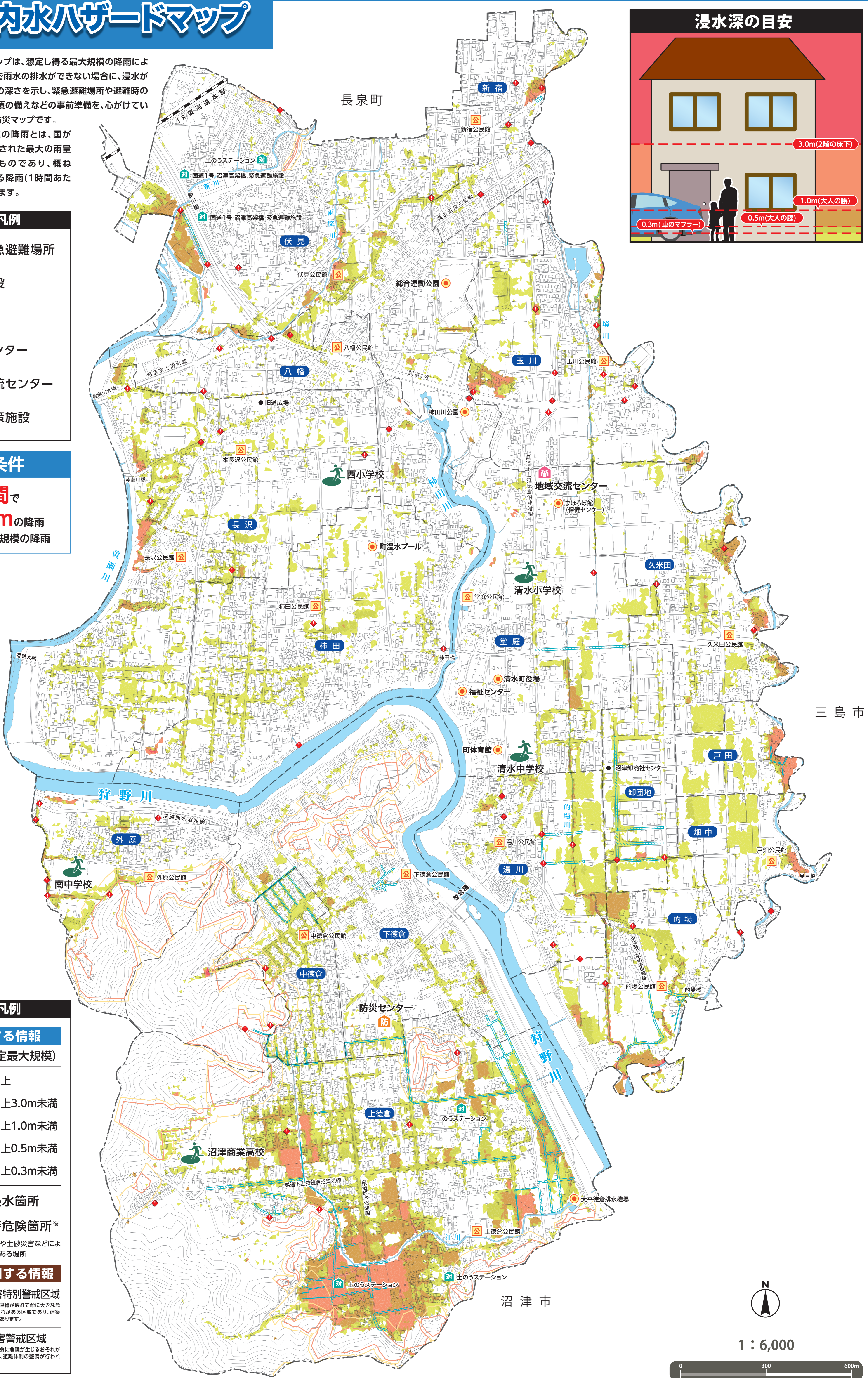
※想定し得る最大規模の降雨とは、国が示した中部地域で観測された最大の雨量を用いて設定されたものであり、概ね1000年に1度発生する降雨(1時間あたり147mm)となっています。



- ### 施設の凡例
- 指定緊急避難場所
 - 公共施設
 - 公民館
 - 防災センター
 - 地域交流センター
 - 水害対策施設

想定条件

1時間で
147mmの降雨
想定し得る最大規模の降雨



- ### 情報の凡例
- #### 浸水に関する情報
- 最大浸水深(想定最大規模)
- 3.0m以上
 - 1.0m以上3.0m未満
 - 0.5m以上1.0m未満
 - 0.3m以上0.5m未満
 - 0.1m以上0.3m未満
- 既往浸水箇所
- 避難時危険箇所※
- ※避難の途中で、道路冠水や土砂災害などにより危険が生じるおそれがある場所
- #### 土砂災害に関する情報
- 土砂災害特別警戒区域
土砂災害により建物が壊れて命に大きな危険が生じるおそれがある区域であり、建築や開発に制限があります。
 - 土砂災害警戒区域
土砂災害により命に危険が生じるおそれがある区域であり、避難体制の整備が行われます。

※浸水が深く屋内安全確保が困難となる区域では、早期の立退き避難が必要です。防災情報や周囲の状況に注意し、安全な場所へ早めの移動を心がけましょう。

