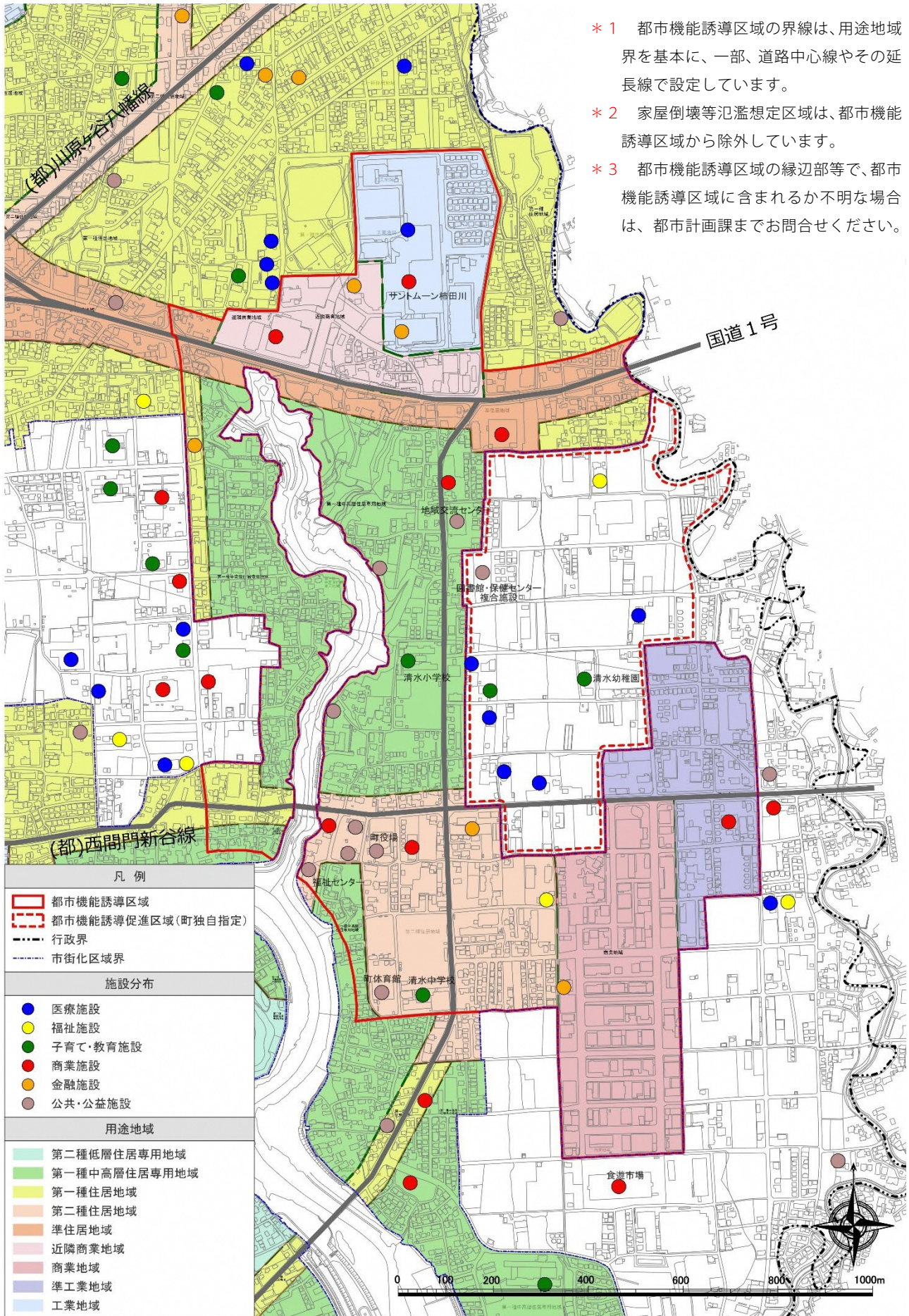


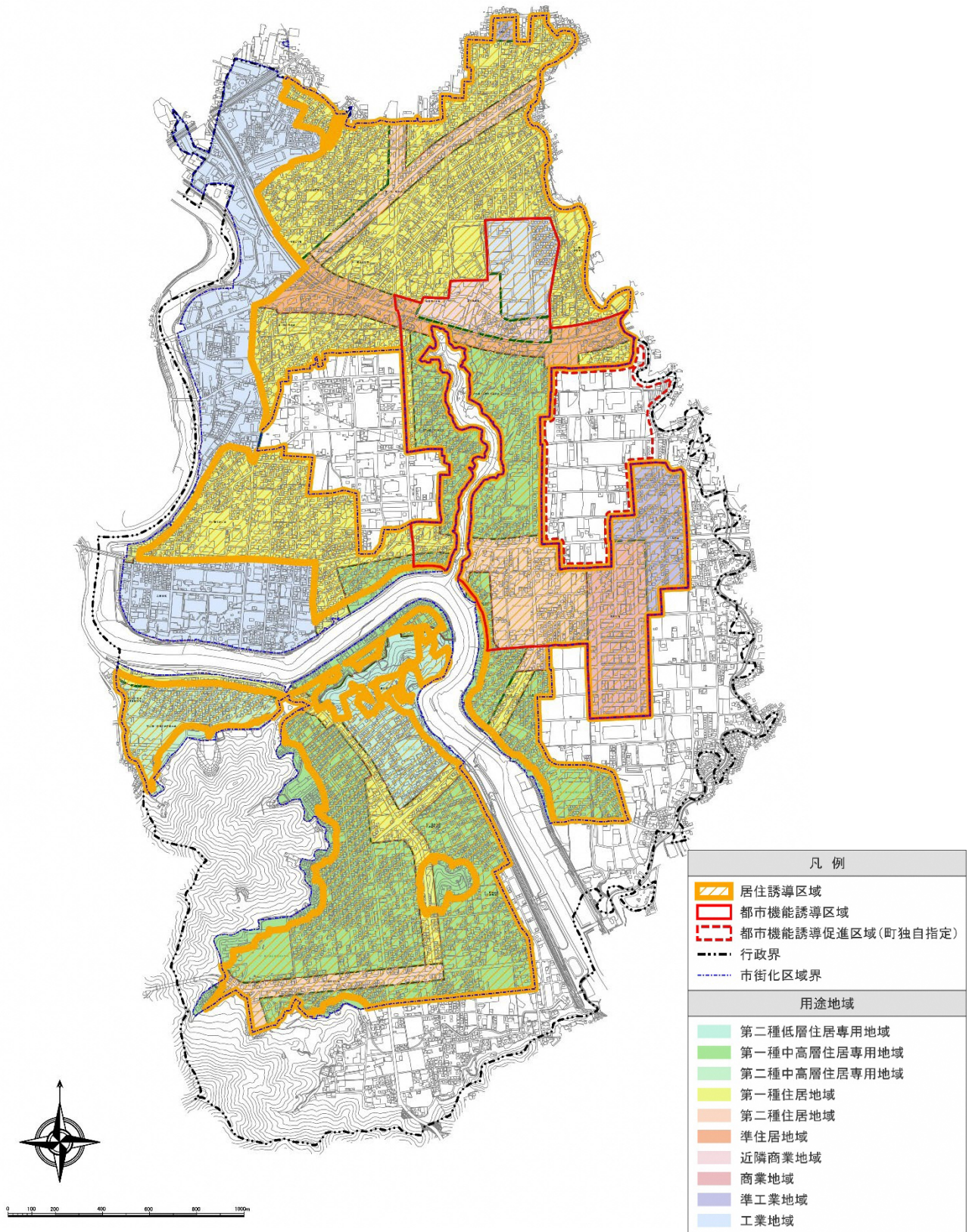
# ■ 清水町立地適正化計画 都市機能誘導区域



- \* 1 都市機能誘導区域の界線は、用途地域界を基本に、一部、道路中心線やその延長線で設定しています。
- \* 2 家屋倒壊等氾濫想定区域は、都市機能誘導区域から除外しています。
- \* 3 都市機能誘導区域の縁辺部等で、都市機能誘導区域に含まれるか不明な場合は、都市計画課までお問合せください。



## ■ 清水町立地適正化計画 居住誘導区域



\* 1 居住誘導区域の界線は、用途地域界を基本とし、急傾斜地崩壊危険区域、土砂災害特別警戒区域、土砂災害警戒区域、家屋倒壊等氾濫想定区域を除外して設定しています。

\* 2 居住誘導区域の縁辺部等で、居住誘導区域に含まれるか不明な場合は、都市計画課までお問合せください。