

### 施設の基本的な役割

- ・誇りと愛着をはぐくむ拠点  
柿田川の理解促進  
柿田川への親しみと環境保全意識の醸成
- ・シティブランドの確立と情報発信  
都市イメージの発信拠点  
観光情報の適切な提供
- ・交流客の気づきと再訪意向  
柿田川の価値、環境への気づき  
ライフスタイルの魅力  
再訪意向の触発

# 施設に必要な展示・オープン後の事業の検討

## 情報提供

- ・歴史、保全の取組み・住民の関わり紹介
- ・ジオ関連展示(伊豆ジオパークの入り口)
- ・水中展示(在来種・外来種等川の動植物)
- ・VRによる提供(映像等による提供)
- ・熟練したガイド(ガイドの養成)

## 体感・学習

- ・VRによる体感・学習
- ・屋外への柿田川の模造(第2展望台模造足水)
- ・外来種駆除作業の体験
- ・学習スペース(夏休みの宿題・自習)

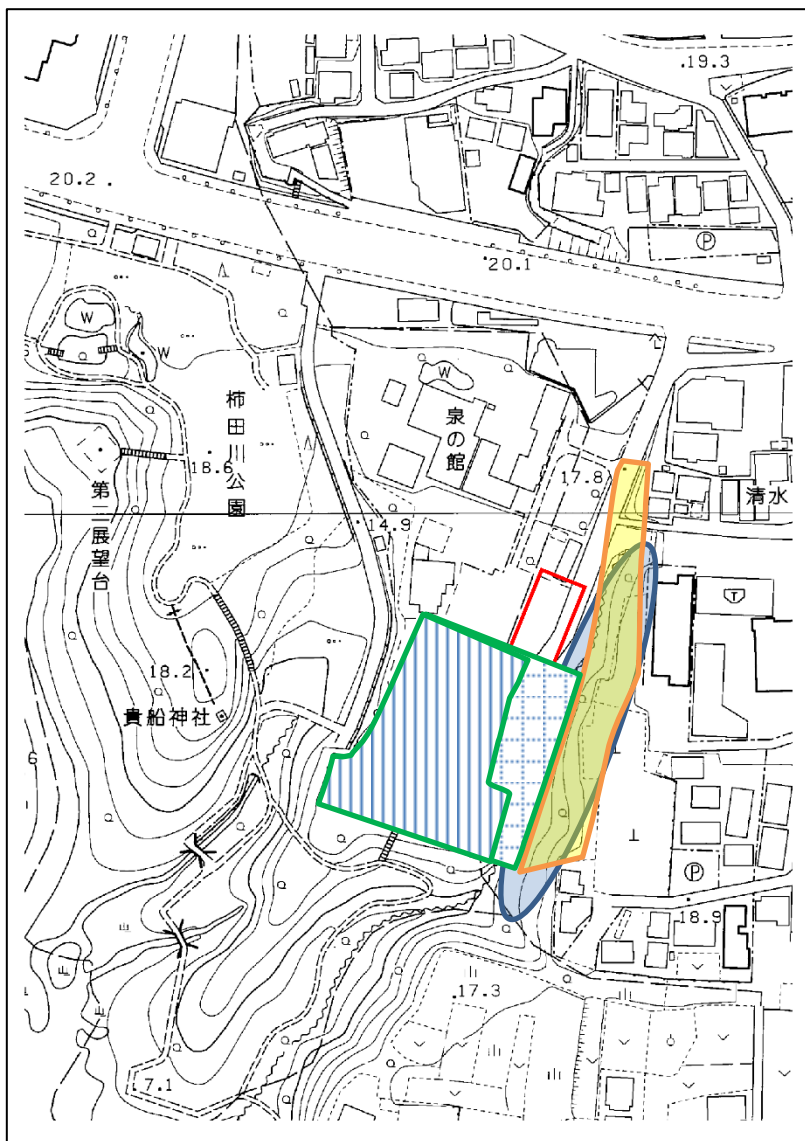
## 憩い・交流

- ・屋外オープンスペース(民間施設との連携)
- ・地場産品販売所(屋外)
- ・キッズスペース・ゆうすいくん紹介コーナー

## その他

- ・会議室・事務室
- ・観光案内スペース
- ・管理運営に必要な施設

# 施設の建築予定場所概要及び周辺整備等



## 建築場所候補地(赤枠)(用地取得計画)

現在の町営駐車場北側東よりを基準に検討

## 建築規模

展示内容等により決定する。

\* 最大で延床面積1,000㎡以内とする。

## 周辺整備(用地取得計画)

青枠での囲みは洞となっており、埋め立てを検討

既存駐車場の拡大(既存斜線エリア⇒網掛け部分の拡大)

既存道路(町道)の拡幅及び付替え(黄色枠)

## 施設完成までのスケジュール概要

H29年度

構想及び基本計画策定

- ・職員ワークショップ
- ・基本構想等検討委員会
- ・都市再生整備計画庁舎内会議

H30年度

基本及び実施設計

H31,32年度

建築・土木工事

- ・施設建築
- ・周辺整備(道路、駐車場等)

H32年度末(H33.3)

施設完成

H29年度のスケジュール

構想等検討委員会

第1回 10月5日

第2回 11月中旬～下旬

第3回 1月上旬～中旬

第4回 2月上旬～中旬

住民説明会

12月～1月頃

構想及び基本計画完成

2月末